

Kittikun Chitapunya's  
**Design**  
Portfolio

Art Direction / Illustration / Design

# Kittikun Chitapunya

175 Ladpraw 136 Klongchan Bangkok 10240  
Tel. 0837592489

Website : [www.klobster.wordpress.com](http://www.klobster.wordpress.com)  
Email : [klobstermailbox@gmail.com](mailto:klobstermailbox@gmail.com)

## Education

Bachelor of Architecture (Industrial Design)  
@ King Mongkut's Institute of Technology Ladkrabang, 2010  
Wachirathamsatit School, 2005  
Assumption Collage Rayong, 1999

## Skills

Automotive Design, Product Design, Graphic Design,  
Furniture Design, Interior Design, Jewelry Design, Model Making.

## Computer Experience

Adobe Illustrator, Adobe Photoshop, Google Sketch Up,  
Vray, 3dMax, Microsoft office, Solidworks, Rhinoceros.

## Experience

2010 - Present :

Design Director/Designer @ Frocca co.,Ltd.

Designed new products and packaging, illustrated books, posters, Exhibitions  
and Interiors ; and overseeing projects from production to success.

## Highlights

Won 2nd prize in Thailand International Motor Expo Design Award 2009.

# AutomotiveDesign

It's better or not? If we enjoy Motorsport without Polluting our world from racing and using too much resources just for entertainments.  
 \*Vehicle for racing use electric to start the engine , use wind power from The front & Propeller Wheel to spin Turbine. (Generate engine power from the wind)

**MOTOR XPO 2009**

ไทยอินเตอร์เนชันแนลมอเตอร์สปอร์ตโชว์โชว์ Motorsport โชว์โชว์โชว์ เป็นส่วนมากที่โชว์โชว์โชว์โชว์โชว์ โชว์โชว์โชว์โชว์โชว์ โชว์โชว์โชว์โชว์โชว์ โชว์โชว์โชว์โชว์โชว์ โชว์โชว์โชว์โชว์โชว์

จะดีกว่าหรือไม่ถ้าเราจะสนุกกับกีฬา Motorsport โดยไม่ทำลายโลก ด้วยมลภาวะจากการใช้น้ำมันอย่างมหาศาลเพียงเพื่อความบันเทิง

**AIRFLOW**

Detail

Motorsport use too much energy and also created pollutions by using petroleum, world resources . With a great purchasing power, all of this only for entertainment

Inspiration : Air Fighter Jetplane  
 Styling Key word = Air + Speed + jet

Package

Driver View

Wind Turbine Generator

ยานพาหนะเพื่อการแข่งรถ ไฟฟ้าในการ Start Engine หรือจากลมที่พัดรอบด้านมา จะส่งไปต่อกับใบพัด ดูอากาศที่ไหลรอบตัวจากทาง ใบพัดนี้ไปพัด Turbine เพื่อสร้างพลังงานจากการหมุน

Electric Plug

Air Intake

Front

Wheel

Interior

Air Direction

Door

Side View

Front/Back View

# AIRFLOW 2nd prize

Thailand International Motor Expo Design Award 2009.

Motorsport use too much energy and also created pollutions by using petroleum, world resource. with a great purchasing power, all of this for entertainment.

It's better or not? If we enjoy Motorsport without Polluting our world from using too much resources just for entertainments.

Vehicle for racing use electric to start the engine, use wind power from the front & Propeller Wheel to spinTurbine. (Generate engine power from wind)

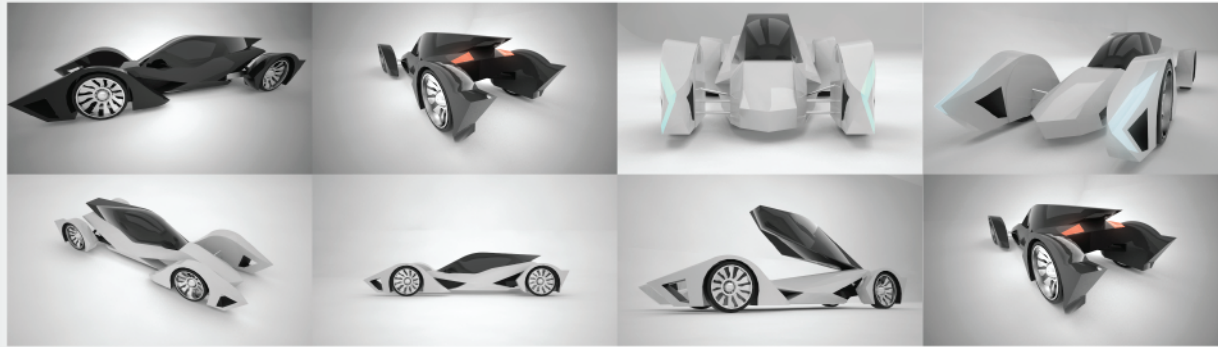




# AIRFLOW

Milestones



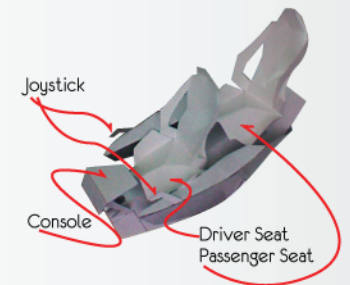
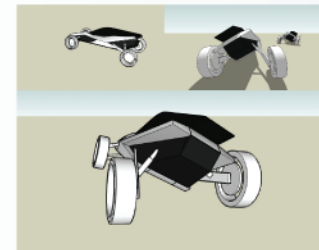


# AFV01 Project



Vehicle that make the user feel like a pilot on the air fighter  
Use the Fuel Cell Engine Two Engines inside the car.  
Switch system for Performance and Stamina Mode.  
When use Performance Mode the main Engine will provide the most powerful. When use Stamina Mode the second Engine will help the main Enginework to save a resource of the system and take less energy.

รถแนวคิดที่ให้ความรู้สึกเหมือนนั่งอยู่ในห้องบังคับของเครื่องบินที่ใช้เซลล์เชื้อเพลิง Fuel Cell โดยที่ห้องควบคุมจะอยู่ภายในตัวรถ มีเครื่องยนต์สองตัว ระบบการขับเคลื่อนสองเครื่องยนต์ ใช้เครื่องยนต์หลักขับเคลื่อนหลัก และเมื่อต้องการประหยัดพลังงานหรือต้องการประหยัดเชื้อเพลิง จะใช้เครื่องยนต์เสริมช่วยขับเคลื่อนเครื่องยนต์หลัก เพื่อช่วยในการประหยัดพลังงานและยืดอายุการใช้งาน เมื่อต้องการประหยัดเชื้อเพลิงจะเปลี่ยนมาใช้เครื่องยนต์เสริมขับเคลื่อนเครื่องยนต์หลัก หรือจะลดการทำงานของเครื่องยนต์หลัก





# AFV02 Project

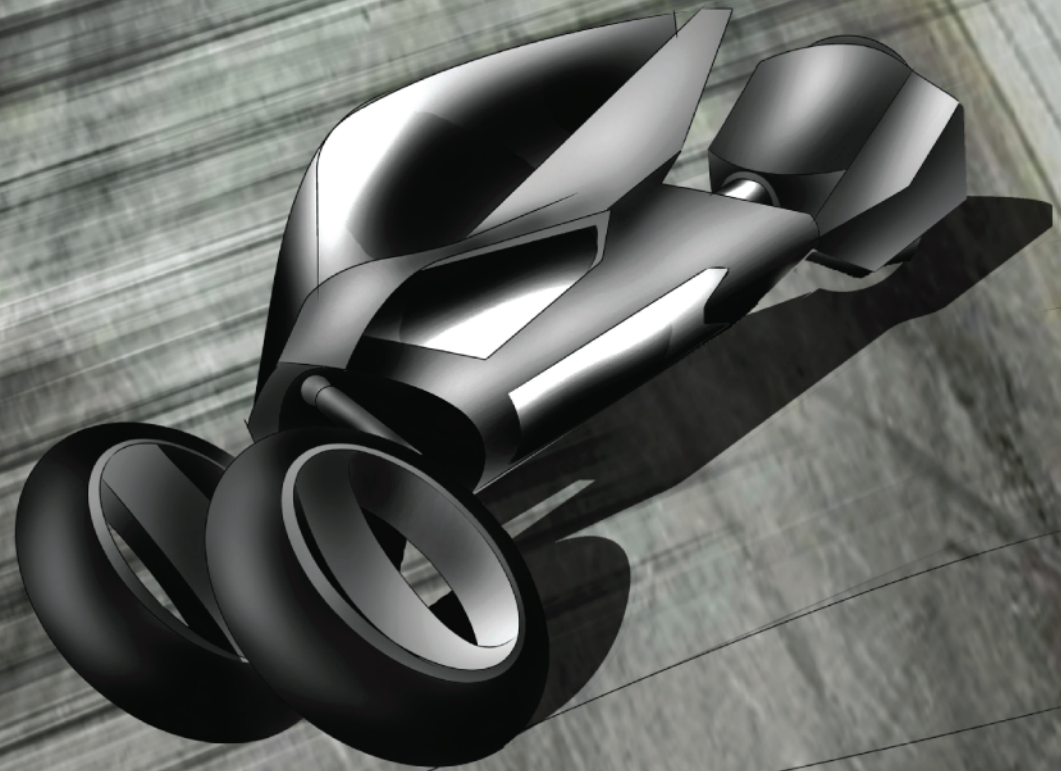
Vehicle that make the user feel like a pilot on the air fighter  
Use the Fuel Cell Engine Two Engines inside the car.  
Switch system for Performance and Stamina Mode.  
When use Performance Mode the main Engine will provide  
the most powerful. When use Stamina Mode  
the second Engine will help the main Enginework to save  
a resource of the system and take less energy.

ยานพาหนะที่ช่วยให้ผู้ใช้รู้สึกเหมือนเป็นนักบินเครื่องบินรบ โดยใช้เครื่องยนต์ Fuel Cell  
โดยมีเครื่องยนต์สองเครื่องยนต์ในตัว มีสวิตช์ระบบ  
สลับการทำงานระหว่างโหมดประสิทธิภาพสูงและโหมดประหยัดพลังงาน  
เมื่อใช้โหมดประสิทธิภาพสูง เครื่องยนต์หลักจะทำงานให้พลังงานที่มากที่สุด  
เมื่อใช้โหมดประหยัดพลังงาน เครื่องยนต์สำรองจะทำงานร่วมกับเครื่องยนต์หลัก  
เพื่อช่วยในการทำงานและประหยัดพลังงานและใช้พลังงานน้อยลง

# AFV03 Project

Vehicle that make the user feel like a pilot on the air fighter  
Use the Fuel Cell Engine Two Engines inside the car.  
Switch system for Performance and Stamina Mode.  
When use Performance Mode the main Engine will provide  
the most powerful. When use Stamina Mode  
the second Engine will help the main Enginework to save  
a resource of the system and take less energy.

รถยนต์ที่ให้ความรู้สึกคล้ายกับเครื่องบินใช้เครื่องยนต์ Fuel Cell  
โดยอาศัยของเครื่องยนต์ที่มีเป็น 2 เครื่องยนต์สองระบบ  
สลับการทำงานและแบ่งภาระของเครื่องยนต์หลัก โดยเครื่องยนต์หลัก  
จะเป็นประสิทธิภาพ การขับที่สูงสุดและเครื่องยนต์รองก็เป็นการประหยัดพลังงาน  
เพื่อให้งานการขับที่ยาวนานขึ้น เมื่อนะที่เครื่องยนต์หลักทำงานจะมีไฟฟ้า  
ไปเก็บยังแบตเตอรี่ของเครื่องยนต์รอง เครื่องยนต์รองทำงานโดยระบบไฟฟ้า









**Carver Technology**

**BMW 5 Technology Series**  
at Your Feet

The BMW StreetCarer brings the true feeling of driving to the streets. The absence of steering force and steady tire grip make the pleasure of car-like grip instantaneous. The suspension has been designed to bring real road control to the street carver.

Using BMW 5 Series spring link suspension technology the StreetCarer is a product that provides a truly exceptional driving experience.



StreetCarer

**Power Train**

V-Twin Engine [ V2 Engine ]

XL-0200 Superstar S.Y6  
 Max Speed 100km/h  
 Max Power 1000W  
 Max Torque 100kg



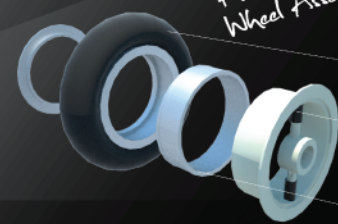
**Research**



**AFV03**  
Air Flight Version  
new feeling  
new opportunity

**AFV03**  
Air Flight Version  
new feeling  
new opportunity

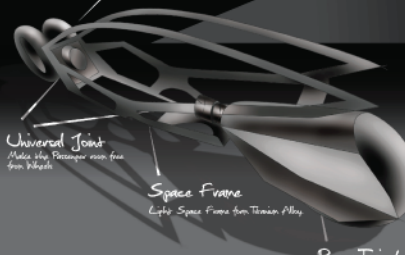
**Frontwheel Suspension Technic Wheel Assembly**



- Tire
- Shock Up Suspension
- Bearing

**AFV03**  
Air Flight Version  
new feeling  
new opportunity

**Detail**



- Carver Unit**  
Make the Car Turn Left or Right and Bring the Car Back to your Driving Experience
- Universal Joint**  
Make the Passenger move from front to back
- Space Frame**  
Light Space Frame from Titanium Alloy
- Power Train Unit**

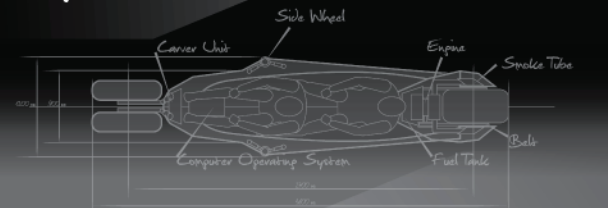
**Interior**



**AFV03**  
Air Flight Version  
new opportunity

**AFV03**  
Air Flight Version  
new feeling  
new opportunity

**Plan**



- Carver Unit
- Side Wheel
- Engine
- Smoke Tube
- Computer Operating System
- Fuel Tank
- Balls

**AFV03**  
Air Flight Version  
new feeling  
new opportunity

The Experience you never touch before  
 Feel it like a jet plane




**Scenario**



# Clay Modeling



## Retrospective to The Godfather's Cadillac Fleetwood 1940 Project





# Kawasaki KSR

Body Design

Concept:  
Mosquito

[klobstermailbox@hotmail.com](mailto:klobstermailbox@hotmail.com)



Infinity the Rally Fighter  
Inspired by



Fighting go on Forever



# Human Power Vehicle for Security Guard.




# ProductDesign

# MangoTango : Next Generation of Street Music instrument



# Mango Computer : Apple Computer Parody!!

**aMang Shuffle**  
DESIGNED IN LAOS




**a Piece of Mango Specification**

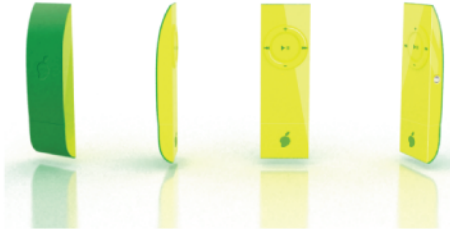
- Storage/capacity: 512 MB & 1.0 GB
- Dimension: 25 x 85 x 9.7 mm
- Battery life: Up to 12 hours
- Charge time: About 4 hours (2-hour fast charge to 80% capacity)

Designed in Laikhaing, Developed in DMHO Studio, [www.mangocomputer.com](http://www.mangocomputer.com)


**a Small Mango Lookchoup Earphone**



Designed in Laikhaing, Developed in DMHO Studio, [www.mangocomputer.com](http://www.mangocomputer.com)



**aPhone a Seed of Mango**



**OS**

- \* OS based (IOS, MAC, UNIX, LINUX)

**Wireless data**

- \* 802.11n2 +11g
- \* EDGE
- \* Bluetooth 2.0+EDR

**Camera**

- \* 2.0 megapixels

**Audio**

- \* Frequency response (20Hz to 20,000Hz)
- \* Audio formats supported AAC, Protected AAC, MP3, MP3 VBR, Audible Formats (1, 2, and 3), Mango Lossless, APT, and WAV

**Video**

- \* Video formats supported H.264 video, up to 1.5 Mbps, 640 by 480 pixels, 30 frames per second, Low Complexity version of the H.264 Baseline Profile with AAC-LC audio up to 160 Kbps, 48KHz, stereo audio in m4v, mp4, and mov file formats H.264 video, up to 768 Kbps, 1280 by 720 pixels, 30 frames per second, Baseline Profile up to Level 1.3 with AAC-LC audio up to 160 Kbps, 48KHz, stereo audio in m4v, mp4, and mov file formats H.264 video up to 2.1 Mbps, 1080 by 600 pixels, 30 frames per second, Simple Profile with AAC-LC audio up to 160 Kbps, stereo audio in m4v, mp4, and mov file formats

**Capacity**

- \* 4GB or 8GB Flash drive


**Operating system**

- \* OS X

**Display**

- \* 3.5-inch (diagonal) widescreen multi-touch display
- \* 480-tcp (320 pixel) resolution at 160 dpi
- \* Support for display of multiple languages and characters simultaneously

**Mango Mouse Mamoung Rat**




Designed in Laikhaing, Developed in DMHO Studio, [www.mangocomputer.com](http://www.mangocomputer.com)

**a Half of Mango Specification**

- Dimension: 10.5 x 8.25 x 6.41 cm
- Battery life: Up to 6 months
- Color: ● ●

**A Piece of MANGO.**



**aMang Shuffle**  
DESIGNED IN LAOS

Designed in Laikhaing, Developed in DMHO Studio, [www.mangocomputer.com](http://www.mangocomputer.com)



# Percussion Dance

Music Instrument Project

คุณสมบัติพิเศษ BBGUN Sport Shoes  
 คุณสมบัติพิเศษของรองเท้ากีฬากีฬา  
 คุณสมบัติพิเศษของรองเท้ากีฬากีฬา  
 คุณสมบัติพิเศษของรองเท้ากีฬากีฬา

**BBGUN SPORT SHOES**  
 (รองเท้ากีฬากีฬา)

**BBGUN SPORT SHOES**  
 (รองเท้ากีฬากีฬา)

จุดที่เท้าแรงสุด  
 ทิศทางของการออกแรง

**ลักษณะของเท้าในท่าคลาน**

**BBGUN SPORT SHOES**  
 (รองเท้ากีฬากีฬา)

**BBGUN Sport shoes**

**BBGUN SPORT SHOES**  
 (รองเท้ากีฬากีฬา)

What is Professional

**ภาพลักษณ์**

- มีลักษณะที่ดูเป็นมืออาชีพ
- ดูดีและน่าเชื่อถือ
- ดูเป็นมืออาชีพ
- ดูเป็นมืออาชีพ
- ดูเป็นมืออาชีพ
- ดูเป็นมืออาชีพ
- ดูเป็นมืออาชีพ
- ดูเป็นมืออาชีพ

**แนวคิดของการออกแบบ**

**BBGUN SPORT SHOES**  
 (รองเท้ากีฬากีฬา)

200° 155° 155° 115° 152° 66° 80° 115° 153° 43°

**BBGUN SPORT SHOES**  
 (รองเท้ากีฬากีฬา)

**BBGUN Sport shoes**

Frontview Rightview Backview ภาพทางด้านนี้

**BBGUN SPORT SHOES**  
 (รองเท้ากีฬากีฬา)

ส่วนประกอบของรองเท้ากีฬากีฬา

ส่วนประกอบของรองเท้ากีฬากีฬา

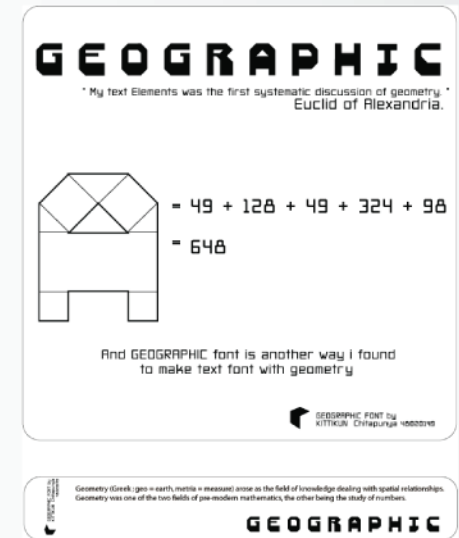
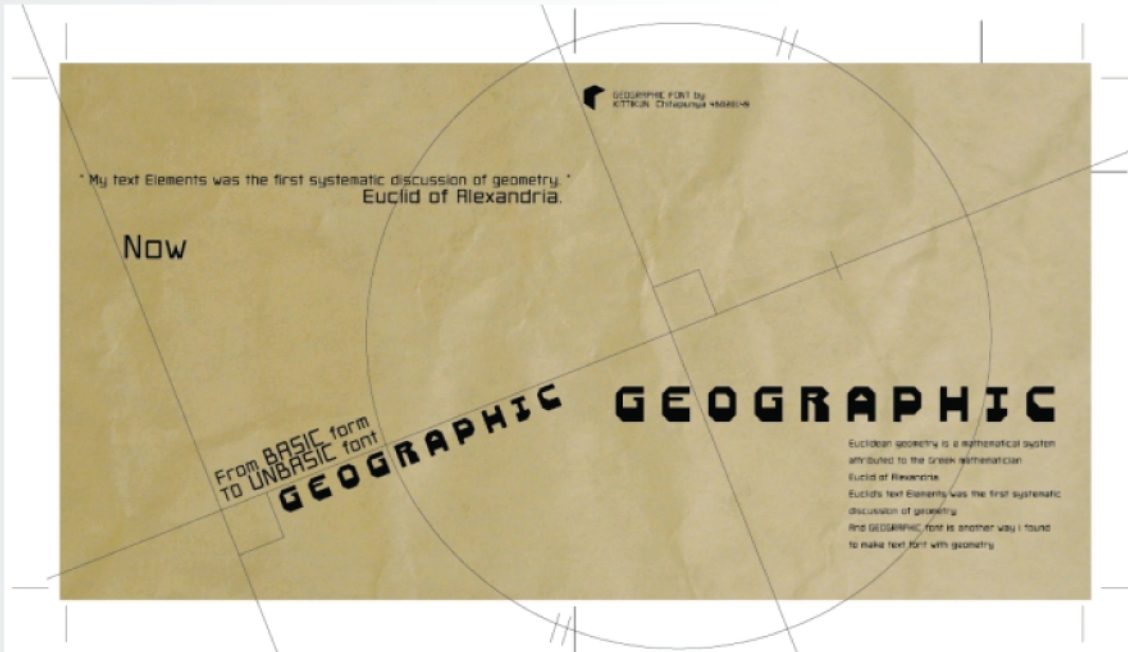
ส่วนประกอบของรองเท้ากีฬากีฬา

**BBGUN SPORT SHOES**  
 (รองเท้ากีฬากีฬา)

Hand-drawn sketches illustrating the design process of a shoe, showing various views and components.

**BBGUN SPORTSHOES**

# GraphicDesign



# Geographic

FontDesign



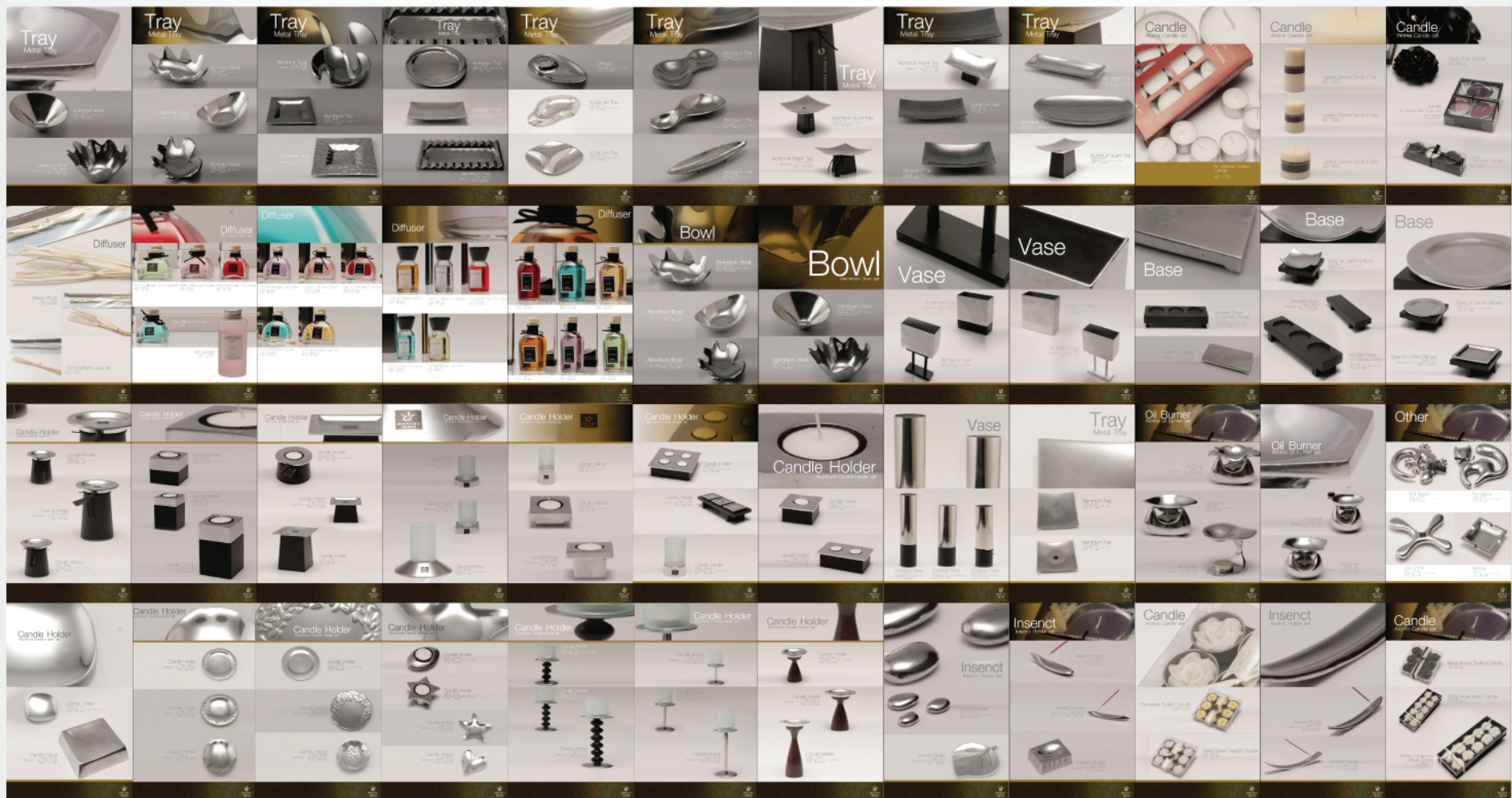
# WhitePARTY

POSTERDesign

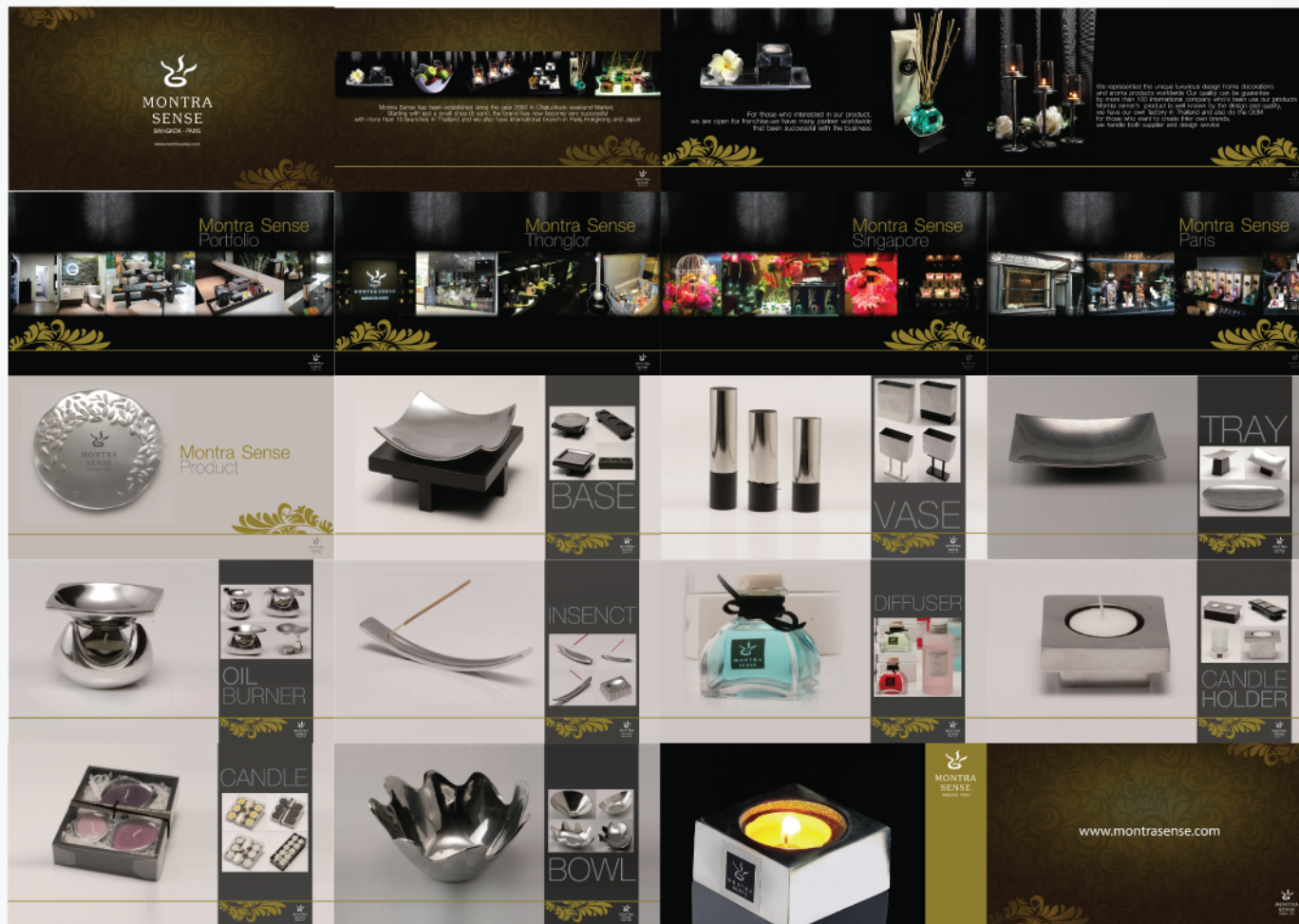




# Blog Banner Design



# Montrasense Catalogue Design



# Montrasense Booklet

# PackageDesign



# Veggie Drink Package Design



# Candle Package Design



# PerfumeBOX

Package Design



# Keychain Package Design





# CASATO

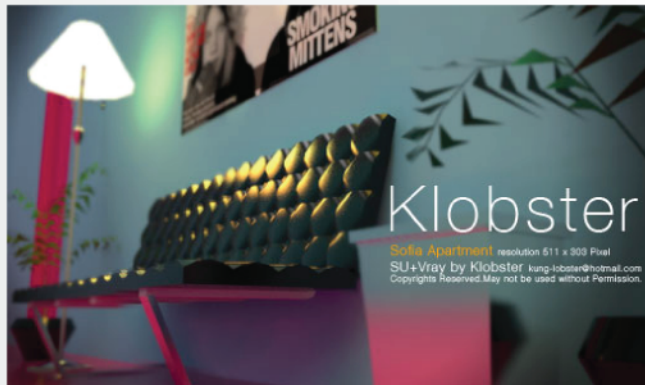
Fragrance Design

# InteriorDesign



# CleanHouse

Interior Design



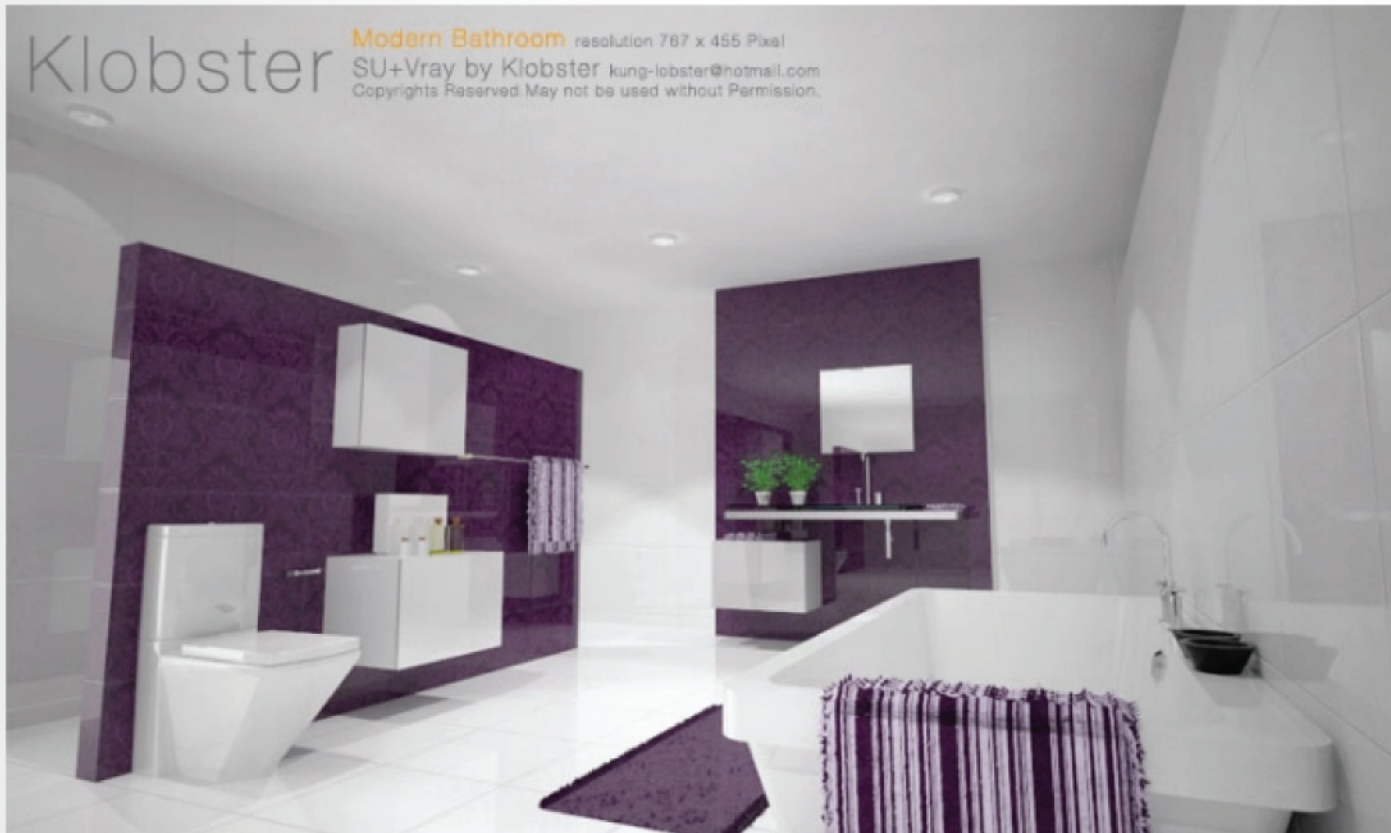
# Sofia Apaentment

Interior Scence Render



# LIVING room

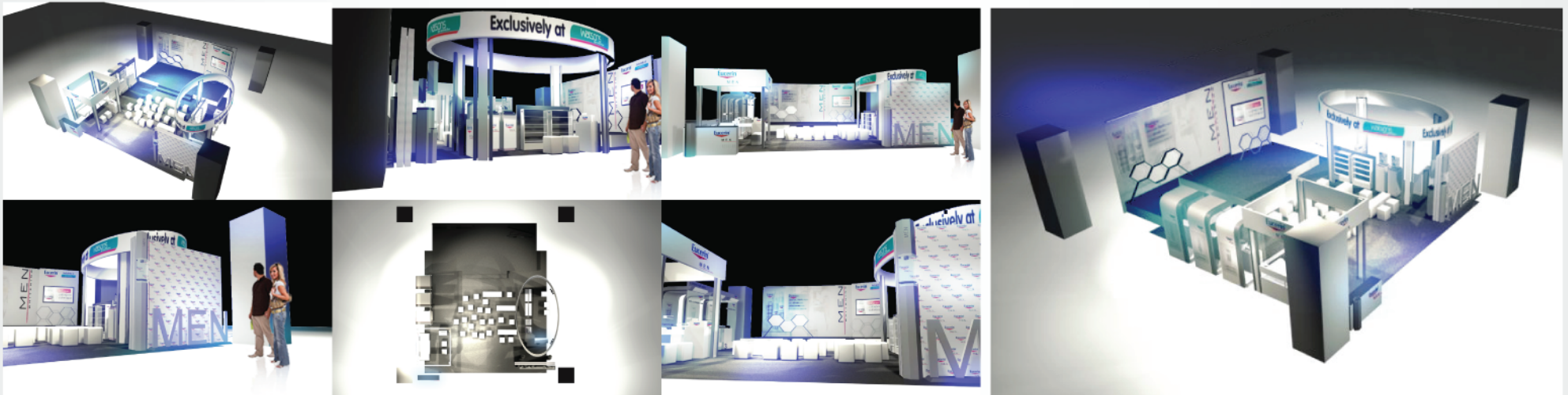
Interior Scene Render



# Bathroom Design

Interior Scence Render

# Exhibition Design



# Eucerin

Exhibition Design





# PetEXPO

Exhibition Design



# HatyaiCityCop ExhibitionDesign



# Tourism Authority of Thailand Exhibition Design

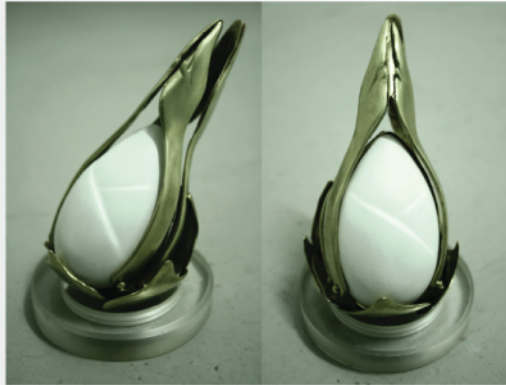
# JewelryDesign



# Disgust

Pendant  
Jewelry Design





อุบายไทย

โดย กิตติคุณ ชิตapunya 48020149

อุบายไทย

โดย กิตติคุณ ชิตapunya 48020149

# Disgust

Pendant  
Jewelry Design

Inspiration: Lookchoup

d enticing to lure the kids. This clever strategy is hidden through traditi on Thai sweets;and kids realize its purpose and worthiness once they are all grown up and able to eat those vegetables and fruits.

This has become the concept of body jewelry with a touch of worshipping sense. Once you put your two hands together



# Hemophobia

Conceptual  
Jewelry Design



to know me more

[www.klobster.wordpress.com](http://www.klobster.wordpress.com)

to contact me

[klobstermailbox@gmail.com](mailto:klobstermailbox@gmail.com)